

PREFABRYKATY BETONOWE

DLA INFRASTRUKTURY ENERGETYCZNEJ



KATALOG PRODUKTÓW



PREFABRYKATY BETONOWE

PGP BAZALT S.A. produkuje szeroką gamę prefabrykatów dla rynku budowlanego. W naszej ofercie znajdują się rury betonowe i żelbetowe, prefabrykаты dla przemysłu energetycznego, zbiorniki retencyjne,

prefabrykаты peronowe stosowane przy budowie linii kolejowych i tramwajowych, przepusty skrzynkowe, ściany oporowe oraz podwaliny pod ekrany akustyczne.

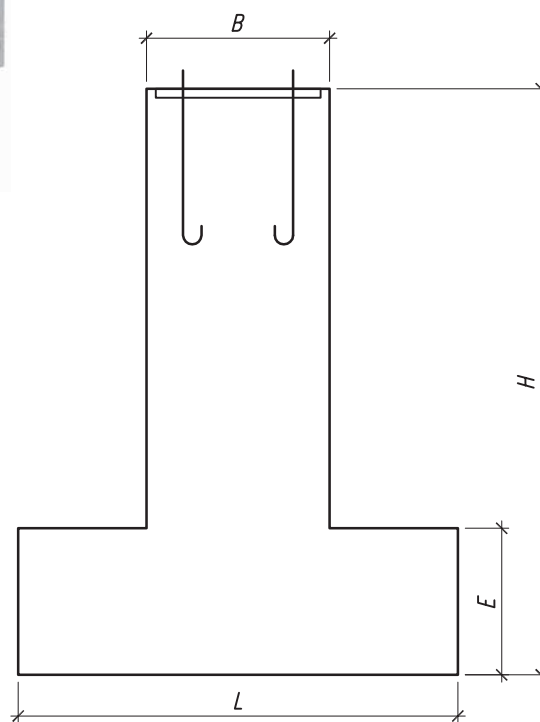
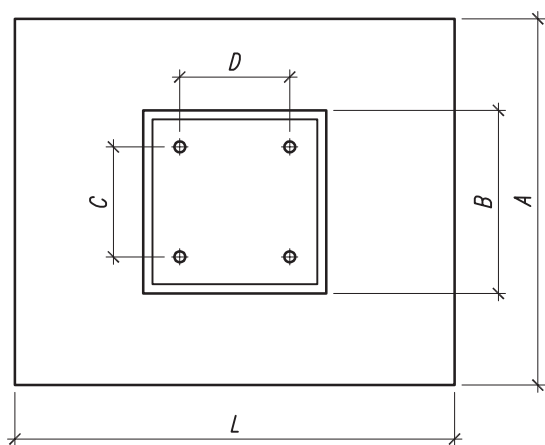
DZIAŁ SPRZEDAŻY:

tel. 76 87 84 266 wew. 21

e-mail: bazalt.ds@bazalt.pl



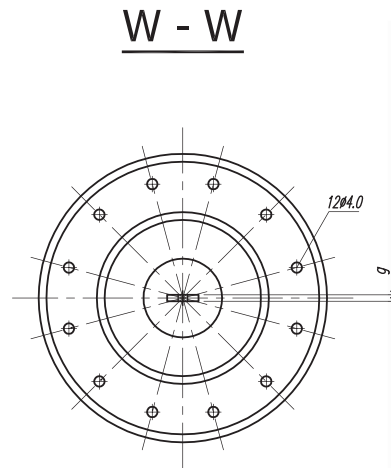
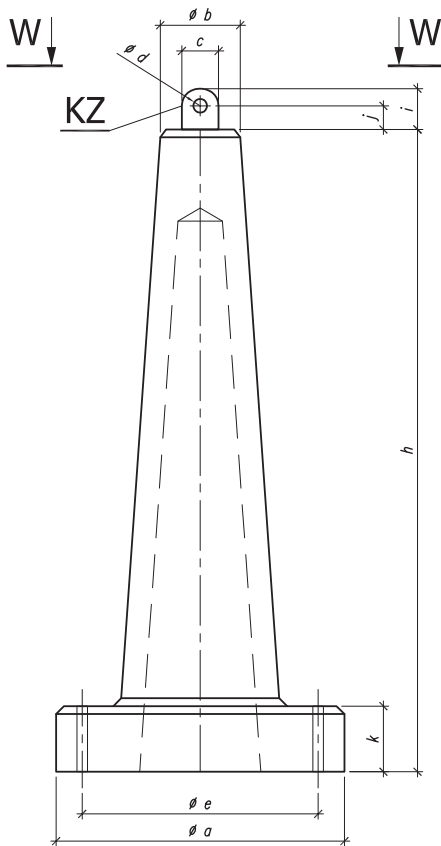
FUNDAMENTY TYPU F



UWAGA:
Fundamenty stacyjne produkowane są na podstawie dokumentacji projektowej

F											
Symbol	A	B	C	D	E	F	L	H	Kotwy [mm]	Masa elementu [kg]	Uwagi
	Wymiar [cm]										

TRZON T: 240, 310-1, 310-2, 310-3, 310-4, 310-5, 310-65



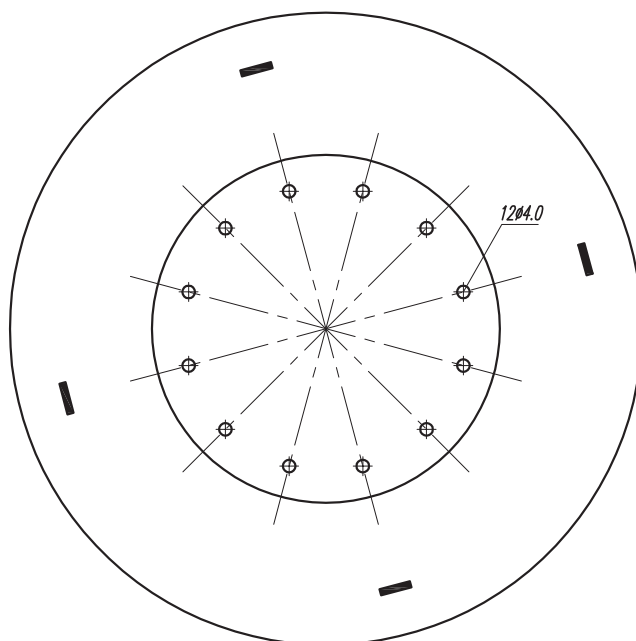
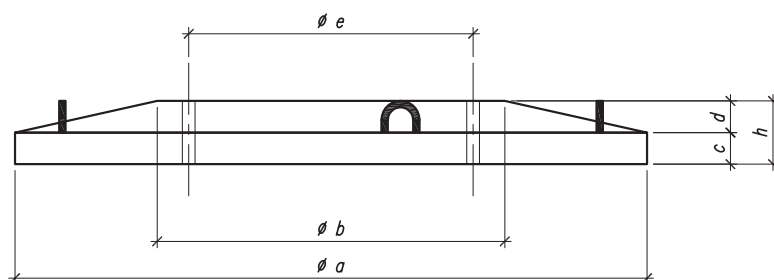
UWAGA:
Beton C25/30, W4

T 310-65	120.0	40.0	317.0	20.0	8.5	6.5	100.0	22.5	12.5	27.0	KZ-65	AIII, AI	1745,0*
T 310-60	120.0	30.0	317.0	16.0	7.2	6.0	90.0	19.0	11.0	27.0	KZ-60	AIII, AI	1745,0*
T 310-5	120.0	40.0	317.0	20.0	8.5	8.0	100.0	22.5	12.5	27.0	KZ-7	AIII, AI	1745,0*
T 310-40	110.0	30.0	317.0	15.0	5.2	4.0	90.0	15.5	9.0	27.0	KZ-40	AIII, AI	1355.0
T 310-4	110.0	30.0	317.0	16.0	7.2	5.0	90.0	19.0	11.0	27.0	KZ-6	AIII, AI	1355.0
T 310-3	110.0	30.0	317.0	16.0	7.2	5.0	90.0	19.0	11.0	27.0	KZ-6	AII, AI	1355.0
T 310-2	110.0	30.0	317.0	15.0	5.2	5.0	90.0	15.5	9.0	27.0	KZ-5	AII, AI	1355.0
T 310-1	110.0	30.0	317.0	14.0	5.2	4.0	90.0	15.5	9.0	27.0	KZ-4	AII, AI	1520.0
T 240-40	110.0	30.5	245.0	15.0	5.2	4.0	90.0	15.5	9.0	25.0	KZ-40	AII, AI	1080,0*
T 240	110.0	30.5	245.0	14.0	5.2	4.0	90.0	14.5	8.0	25.0	KZ-3	AII, AI	1160.0
Typ fundamentu	a	b	h	c	d	g	e	i	j	k	Element KZ	Stal zbrojeniowa	Masa elementu [kg]
	Wymiar [cm]												

*Szacunkowa waga wynikająca z projektu

PŁYTA OKRĄGŁA

P200-1, P200-2, P230-1, P230-2

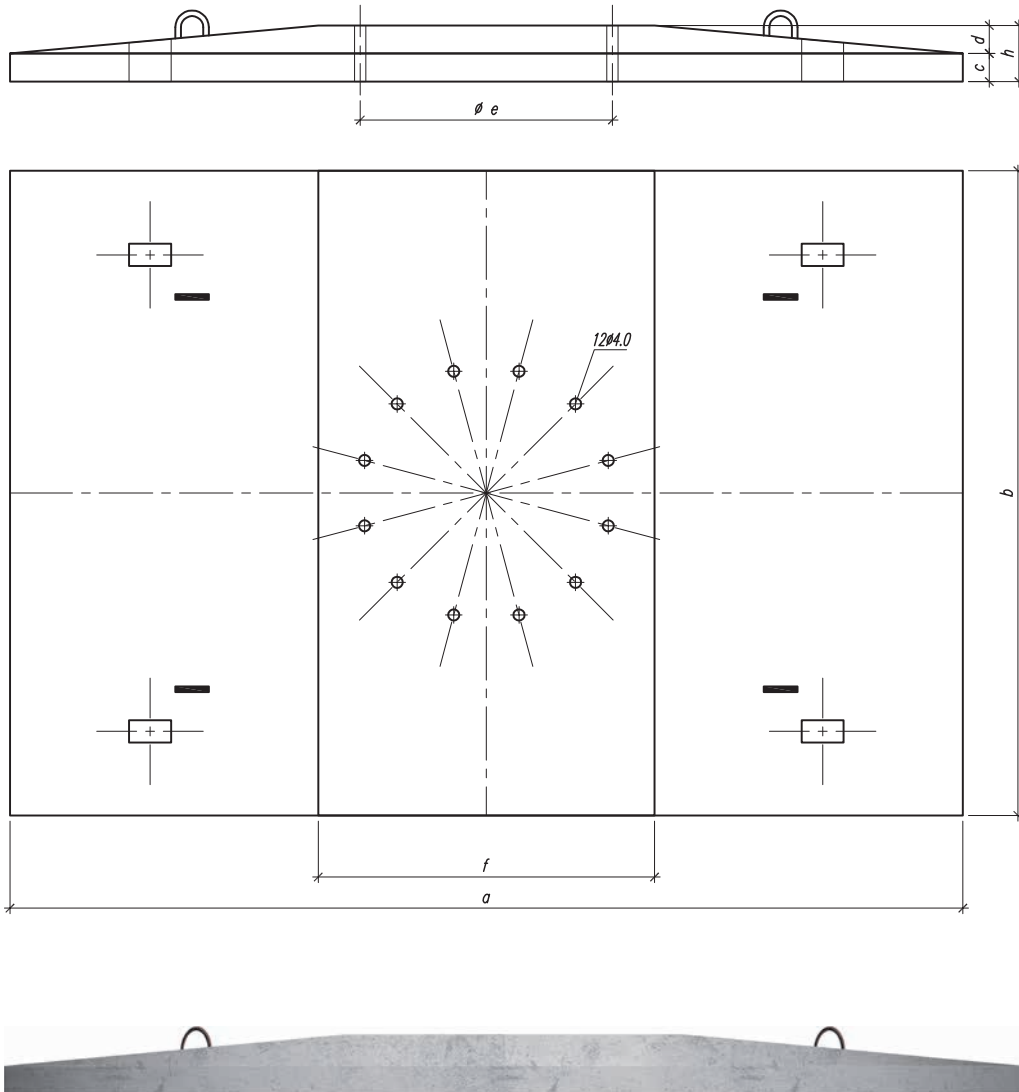


UWAGA:
Beton C25/30, W4

P 230-2	230.0	110.0	20.0	10.0	10.0	-	90.0	All	1640.0
P 230-1	230.0	110.0	20.0	10.0	10.0	-	90.0	All	1640.0
P 200-2	200.0	110.0	20.0	10.0	10.0	-	90.0	All	1300.0
P 200-1	200.0	110.0	20.0	10.0	10.0	-	90.0	All	1300.0
Typ fundamentu	a	b	h	c	d	g	e	Stal zbrojeniowa	Masa elementu [kg]
	Wymiar [cm]								

PŁYTA PROSTOKĄTNA

P230X340-1, P230X340-2, P230X340-3



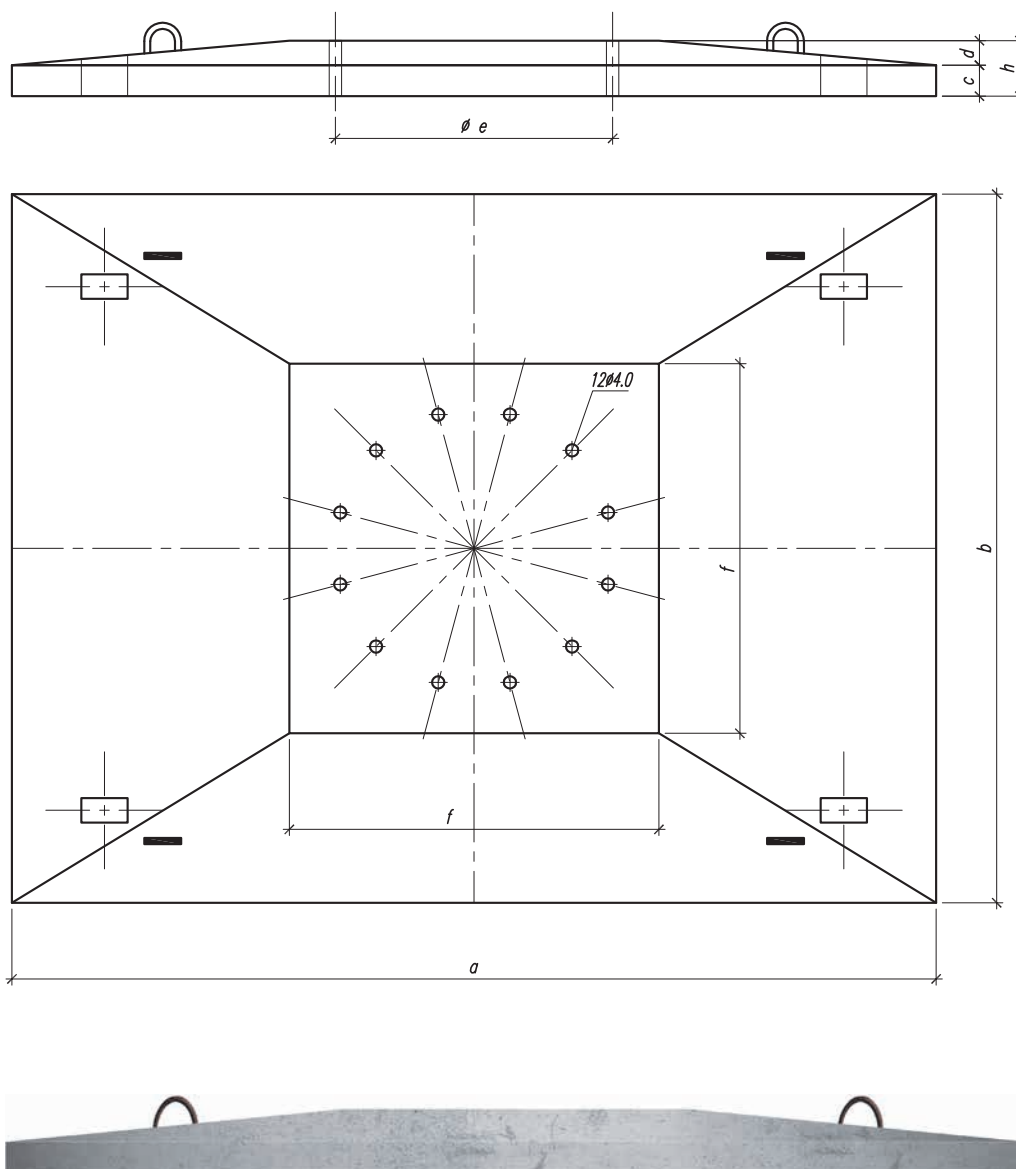
UWAGA:
Beton C25/30, W4

P 230x340-3	340.0	230.0	20.0	10.0	10.0	120.0	100.0	AIII, AII	3280.0*
P 230x340-2	340.0	230.0	20.0	10.0	10.0	120.0	100.0	AIII, AII	3280.0*
P 230x340-1	340.0	230.0	20.0	10.0	10.0	120.0	90.0	AIII, AII	3280.0*
P 230x300	300.0	230.0	18.0	10.0	8.0	120.0	90.0	AIII, AII	2740.0
Typ fundamentu	a	b	h	c	d	f	e	Stal zbrojeniowa	Masa elementu [kg]
	Wymiar [cm]								

*Szacunkowa waga wynikająca z projektu

PŁYTA PROSTOKĄTNA

P230X300, P300X380-1, P300X380-2

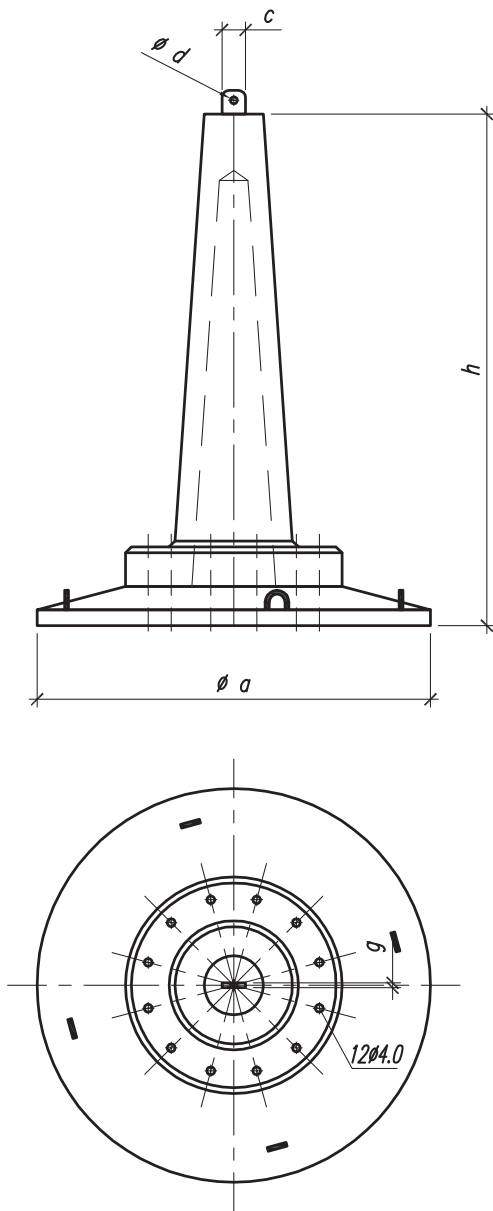


UWAGA:
Beton C25/30, W4

P 300x380-2	380.0	300.0	15.0	10.0	100.0	140.0	25.0	AIII, AII	5780.0*
P 300x380-1	380.0	300.0	15.0	10.0	90.0	140.0	25.0	AIII, AII	5780.0*
Typ fundamentu	a	b	c	d	e	f	h	Stal zbrojeniowa	Masa elementu [kg]
Wymiar [cm]									

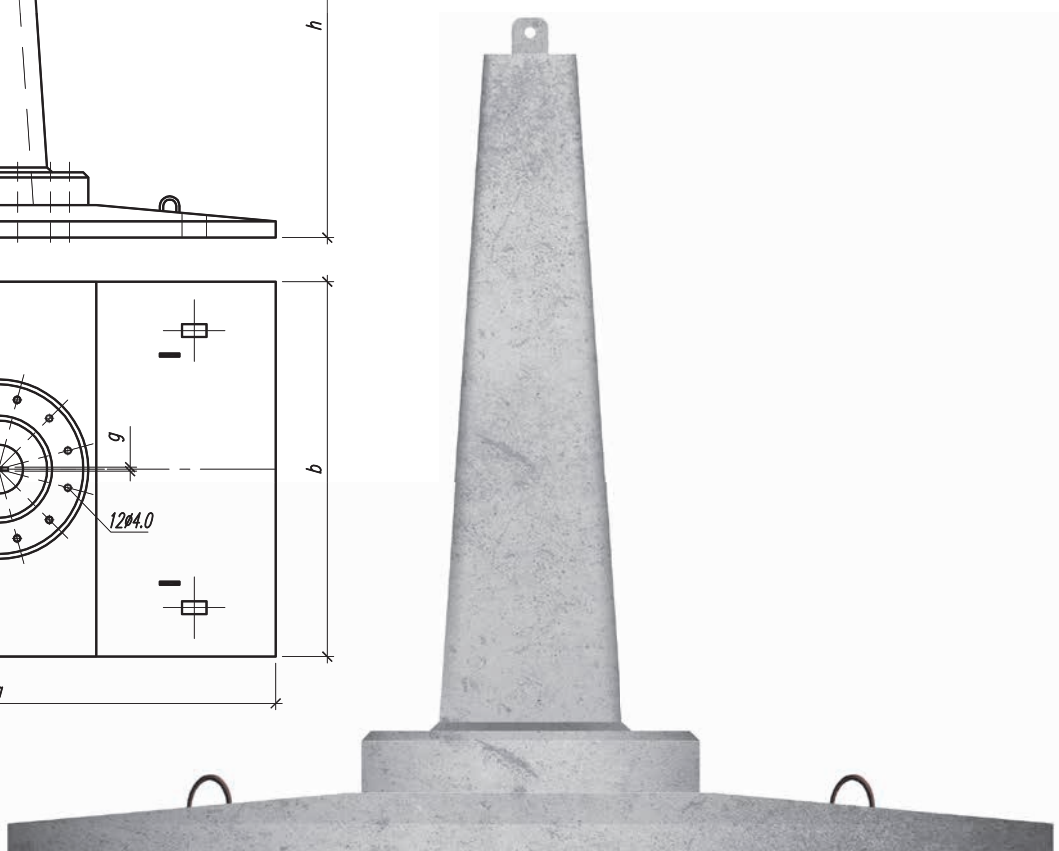
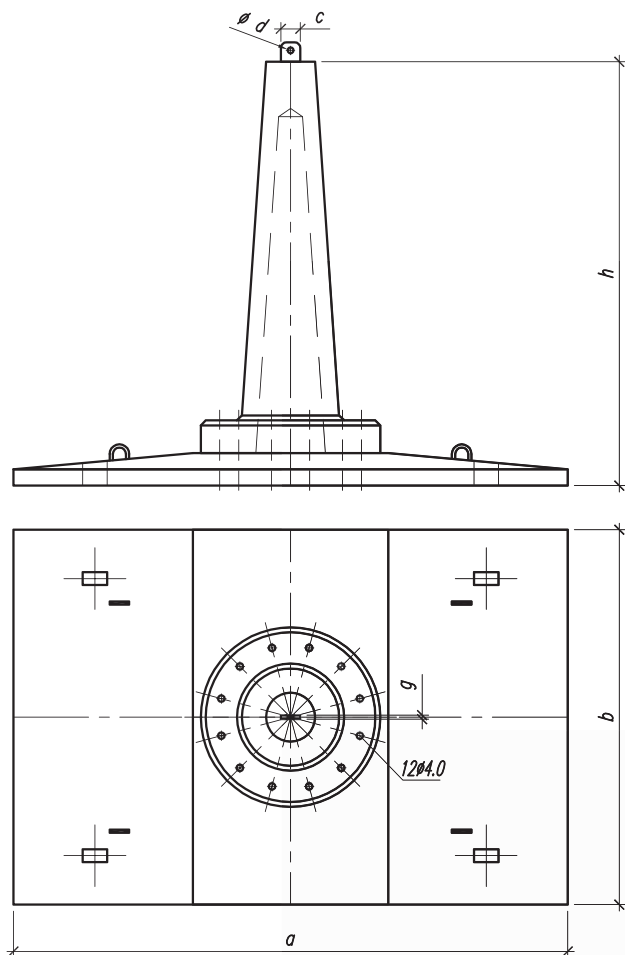
*Szacunkowa waga wynikająca z projektu

FUNDAMENTY STOPOWE SKŁADANE Z PŁYTA OKRĄGLĄ TYPU SF



SF 230/320-2	P 230-2	T 310-2	230.0	337.0	15.0	5.2	5.0	M30	63	12	3160.0
SF 230/320-1	P 230-2	T 310-1	230.0	337.0	14.0	5.2	4.0	M30	63	12	3160.0
SF 200/320-1	P 200-2	T 310-1	200.0	337.0	14.0	5.2	4.0	M30	63	12	2820.0
SF 230/250	P 230-1	T 240	230.0	265.0	14.0	5.2	4.0	M24	60	12	2800.0
SF 200/250	P 200-1	T 240	200.0	267.0	14.0	5.2	4.0	M24	60	12	2460.0
Typ fundamentu	Płyta	Trzon	a	h	c	d	g	gwint	dług.	ilość	Masa całkowita [kg]
	Elementy składowe		Wymiary [cm]				Śruby łączące				

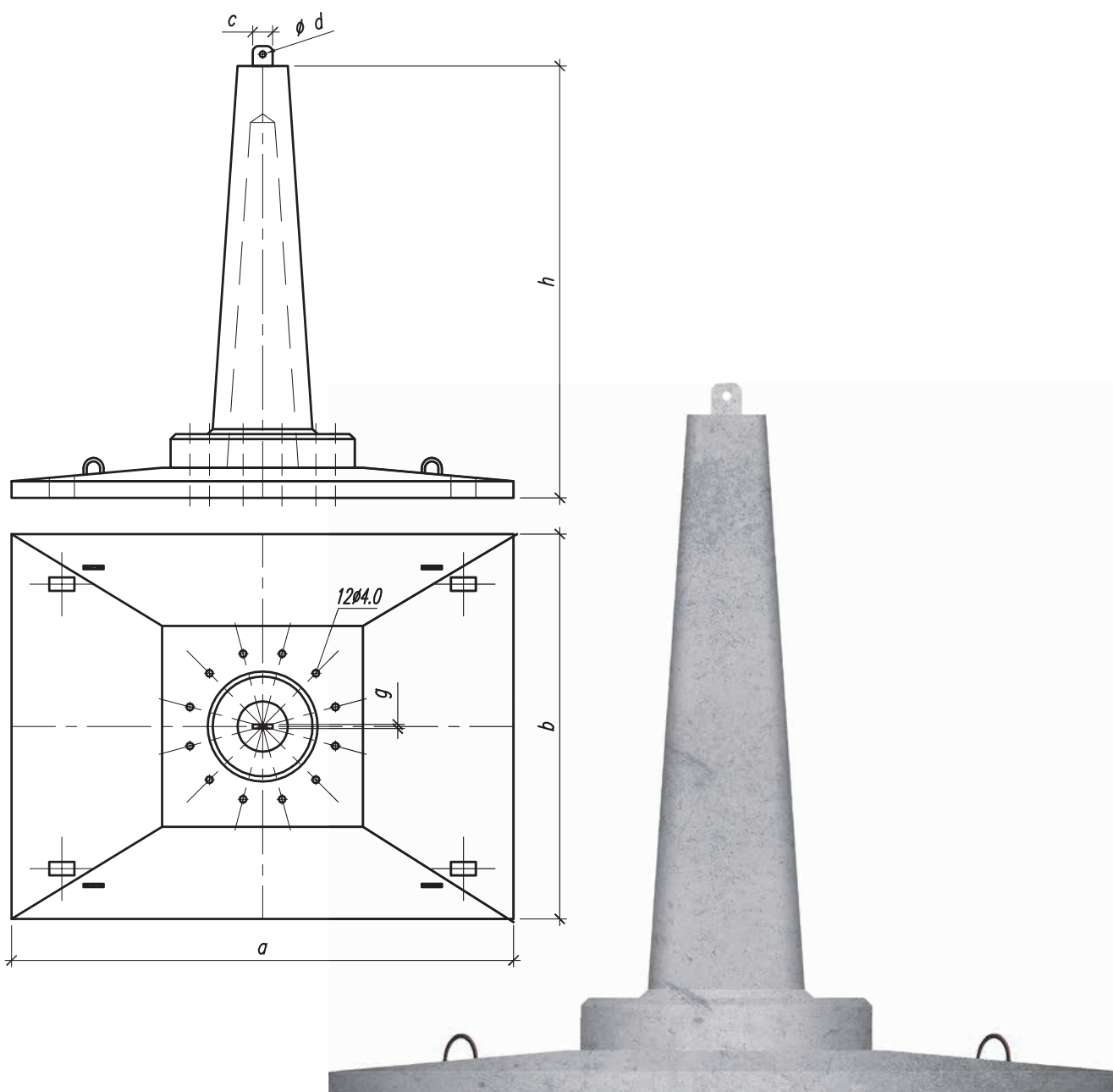
FUNDAMENTY STOPOWE SKŁADANE Z PŁYTĄ PROSTOKĄTNĄ TYPU SF



SF 230x340/320-4	P 230x340-1	T 310-4	340.0	230.0	337.0	16.0	7.2	5.0	4635.0*
SF 230x340/320-3	P 230x340-1	T 310-3	340.0	230.0	337.0	16.0	7.2	5.0	4635.0*
SF 230x340/320-2	P 230x340-1	T 310-2	340.0	230.0	337.0	15.0	5.2	5.0	4635.0*
SF 230x340/320-1	P 230x340-1	T 310-1	340.0	230.0	337.0	14.0	5.2	4.0	4635.0*
SF 230x300/320-3	P 230x300	T 310-3	300.0	230.0	335.0	16.0	7.2	5.0	4260.0
SF 230x300/320-2	P 230x300	T 310-2	300.0	230.0	335.0	15.0	5.2	5.0	4260.0
SF 230x300/320-1	P 230x300	T 310-1	300.0	230.0	335.0	14.0	5.2	4.0	4260.0
SF 230x300/250	P 230x300	T 240	300.0	230.0	258.0	14.0	5.2	4.0	3900.0
Typ fundamentu	Płyta	Trzon	a	b	h	c	d	g	Masa całkowita [kg]
	Elementy składowe		Wymiary [cm]						

*Szacunkowa waga wynikająca z projektu

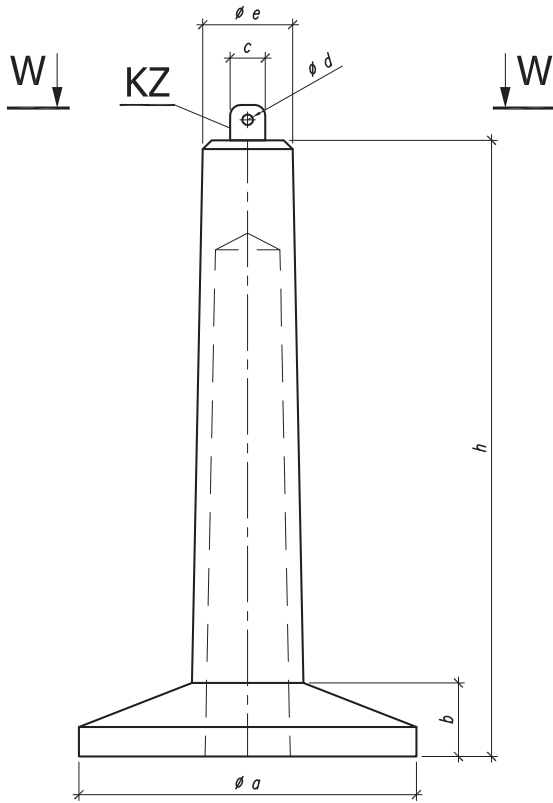
FUNDAMENTY LINIOWE SKŁADANE Z PŁYTA PROSTOKĄTNĄ TYPU SF



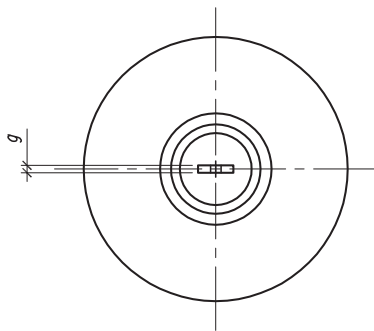
SF 300x380/325-5	P 300x380-2	T 310-5	380.0	300.0	342.0	20.0	8.5	8.0	7525.0*
SF 300x380/325-4	P 300x380-1	T 310-4	380.0	300.0	342.0	16.0	7.2	5.0	7135.0*
Typ fundamentu	Płyta	Trzon	a	b	h	c	d	g	Masa całkowita [kg]
	Elementy składowe		Wymiary [cm]						

*Szacunkowa waga wynikająca z projektu

FUNDAMENTY LINIOWE TYPU F



W - W

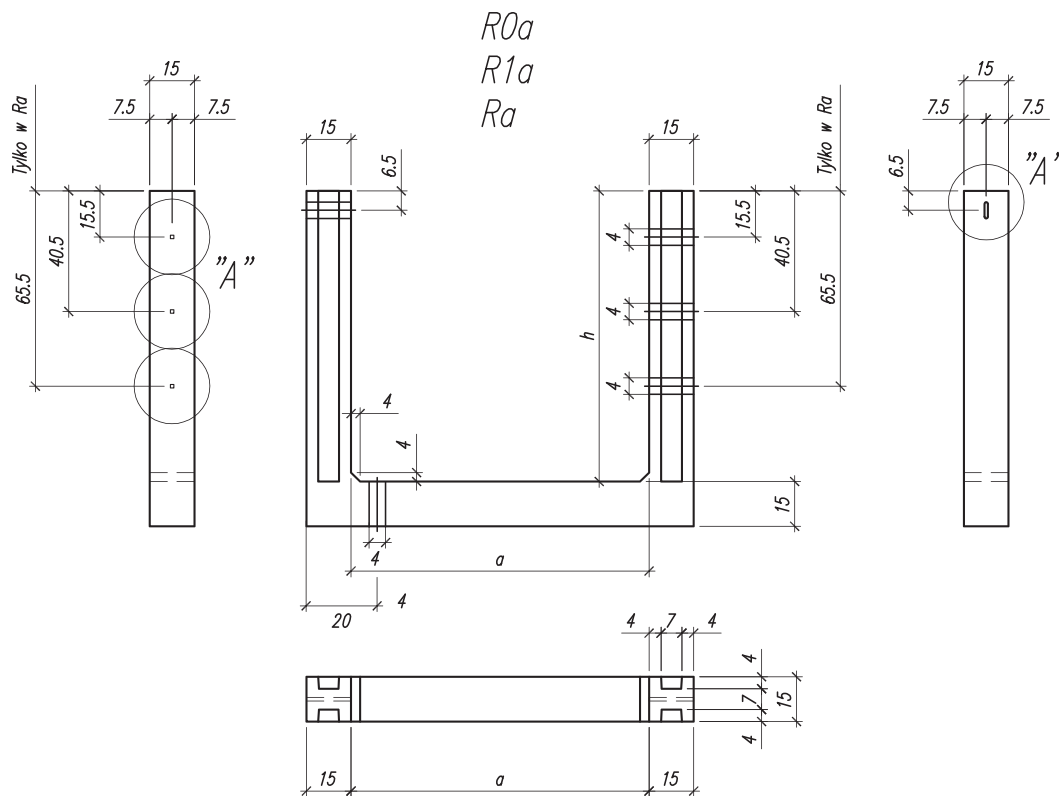


UWAGA:
Beton C25/30, W4

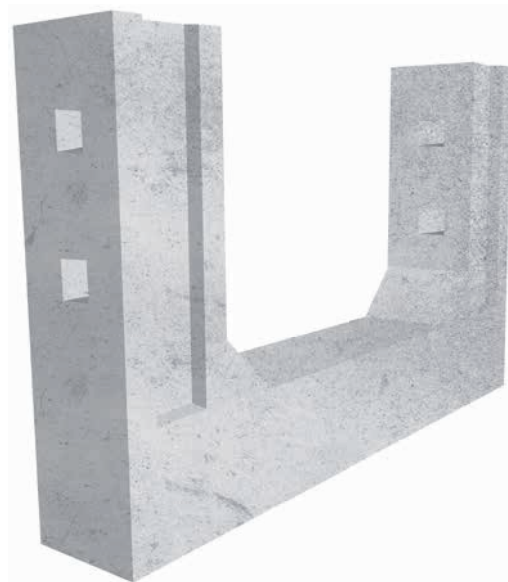
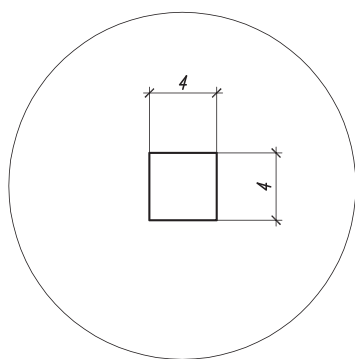
F 180/250	180.0	30.0	265.0	14.0	5.2	30.5	4.0	KZ-3	AI,AII	1940.0
F 160/230	160.0	27.0	245.0	14.0	5.2	30.5	4.0	KZ-3	AI,AII	1540.0
F 150/200-2	150.0	25.0	215.0	14.0	5.2	30.5	4.0	KZ-3	AI,AII	1220.0*
F 150/200-1	150.0	25.0	215.0	12.0	3.6	30.5	2.5	KZ-2	AI,AII	1180.0*
F 115/200	115.0	25.0	215.0	12.0	3.6	30.5	2.5	KZ-2	AI,AII	860.0*
Typ fundamentu	a	b	h	c	d	e	g	Element KZ	Stal zbrojeniowa	Masa elementu [kg]
	Wymiar [cm]									

*Szacunkowa waga wynikająca z projektu

RAMA KANAŁU



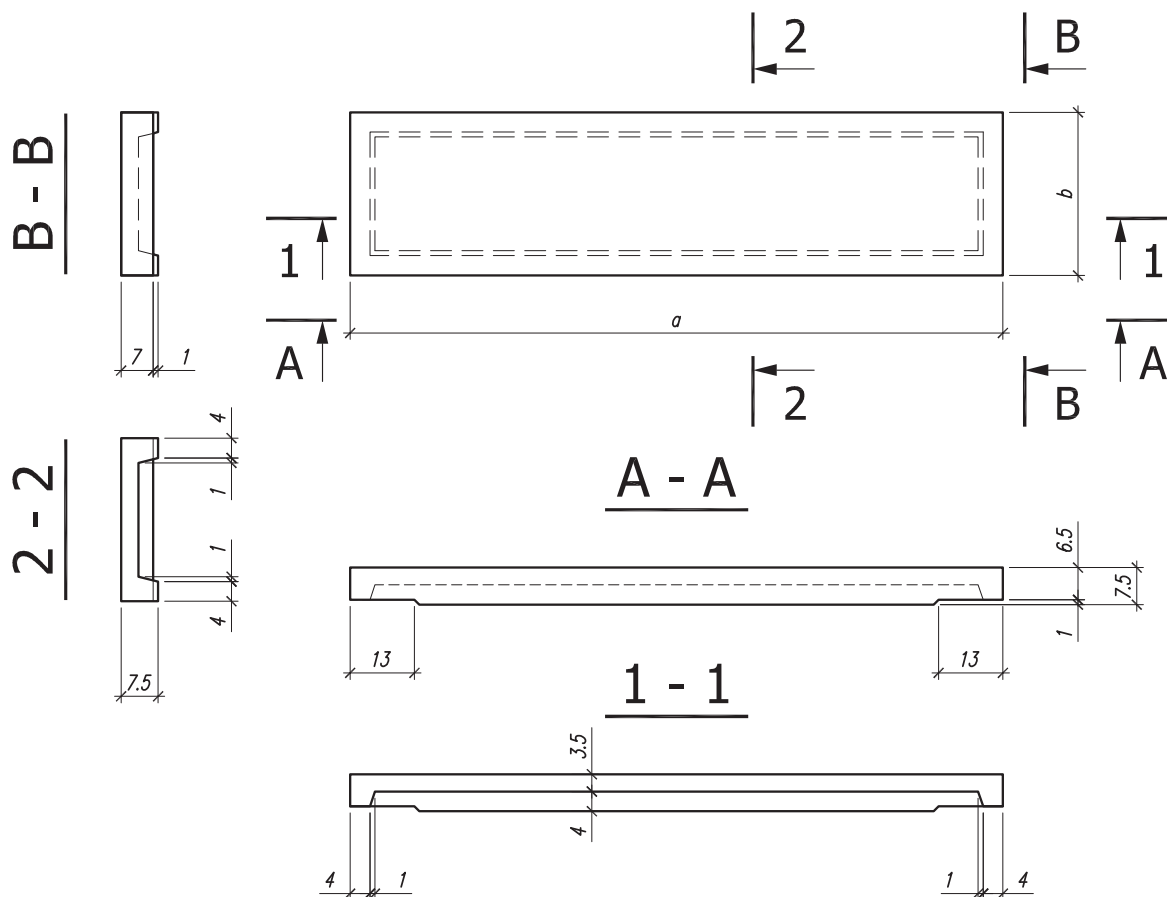
Szczegół "A" [mm]
Skala 1:1



UWAGA:
Beton C20/25
Stal zbrojeniowa AIII, AI

R1a	60.0	64.5	100.0	2 rzędy pótek kablowych
R0a	100.0	64.5	121.0	2 rzędy pótek kablowych
Ra	100.0	97.5	150.0	3 rzędy pótek kablowych
Symbol	a	h	Masa elementu [kg]	Uwagi
	Wymiar [cm]			

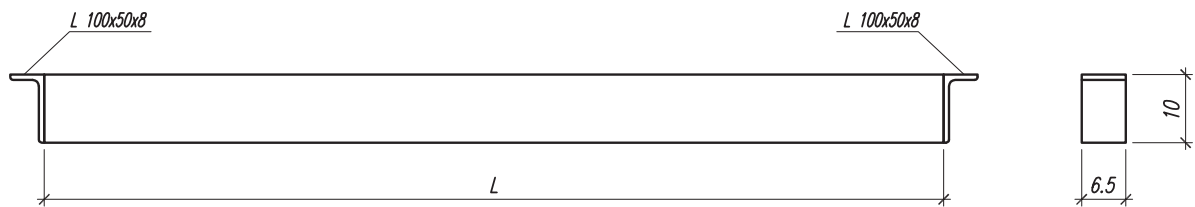
PŁYTA KANAŁU



UWAGA:
Beton C20/25
Stal zbrojeniowa AIII, AI

P3a	62.0	33.0	24.0	Płyta boczna
P2a	92.0	33.0	34.0	Płyta przykrywająca lub boczna
P1a	192.0	33.0	68.0	Płyta boczna
P0a	132.0	33.0	48.0	Płyta przykrywająca lub boczna
Symbol	a	b	Masa elementu [kg]	Uwagi
	Wymiar [cm]			

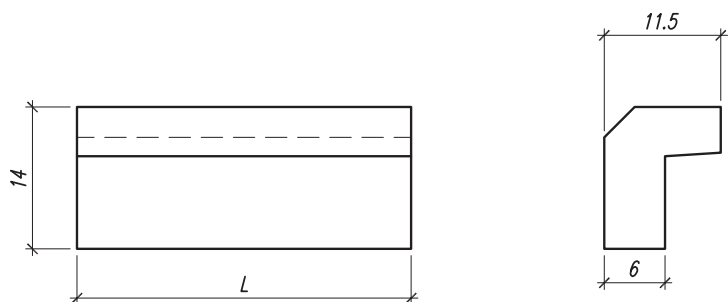
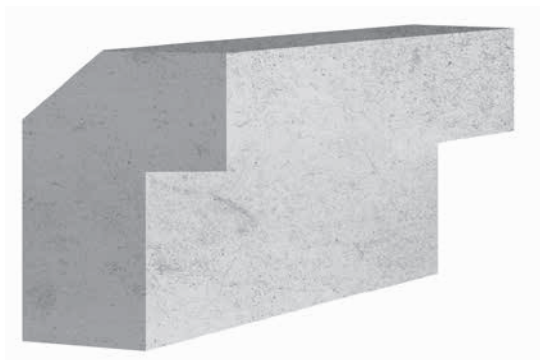
NADPROŻE



UWAGA:
Beton C20/25; Stal zbrojeniowa AIII, AI;

N3	62.0	-	12.0	
N2	92.0	-	17.0	
N1	192.0	-	32.0	
N0	132.0	-	23.0	
Symbol	L	b	Masa elementu [kg]	Uwagi
	Wymiar [cm]			

ŁĄCZNIKI NAROŻY



Ł2L	23.0	5.0
Ł1L	33.0	8.0
Symbol	Długość L [cm]	Masa elementu [kg]



BAZALT

PGP BAZALT SA w Wilkowie
59-500 Złotoryja, Skrytka pocztowa 34
tel. 76 87 84 266, fax 76 87 80 058

KRUSZYWA BAZALTOWE

Kruszywa bazaltowe, ze względu na bardzo dobre parametry jakościowe, znajdują szerokie zastosowanie w budownictwie. Charakteryzują się dużą odpornością na wietrzenie chemiczne i fizyczne, wytrzymałością na ściskanie i ścieralność.

Bazalt jest wykorzystywany do budowy dróg, od podbudów po warstwy wiążące i ścieralne. Ponadto, znajduje szerokie zastosowanie w budownictwie mostowym oraz do produkcji prefabrykatów. W naszej ofercie znajdują się także kruszywa dla kolejnictwa oraz budownictwa hydrotechnicznego.

Wilków – Regionalny Kierownik Sprzedaży
Maciej Kortus; tel. +48 728 938 865
e-mail: m.kortus@bazalt.pl

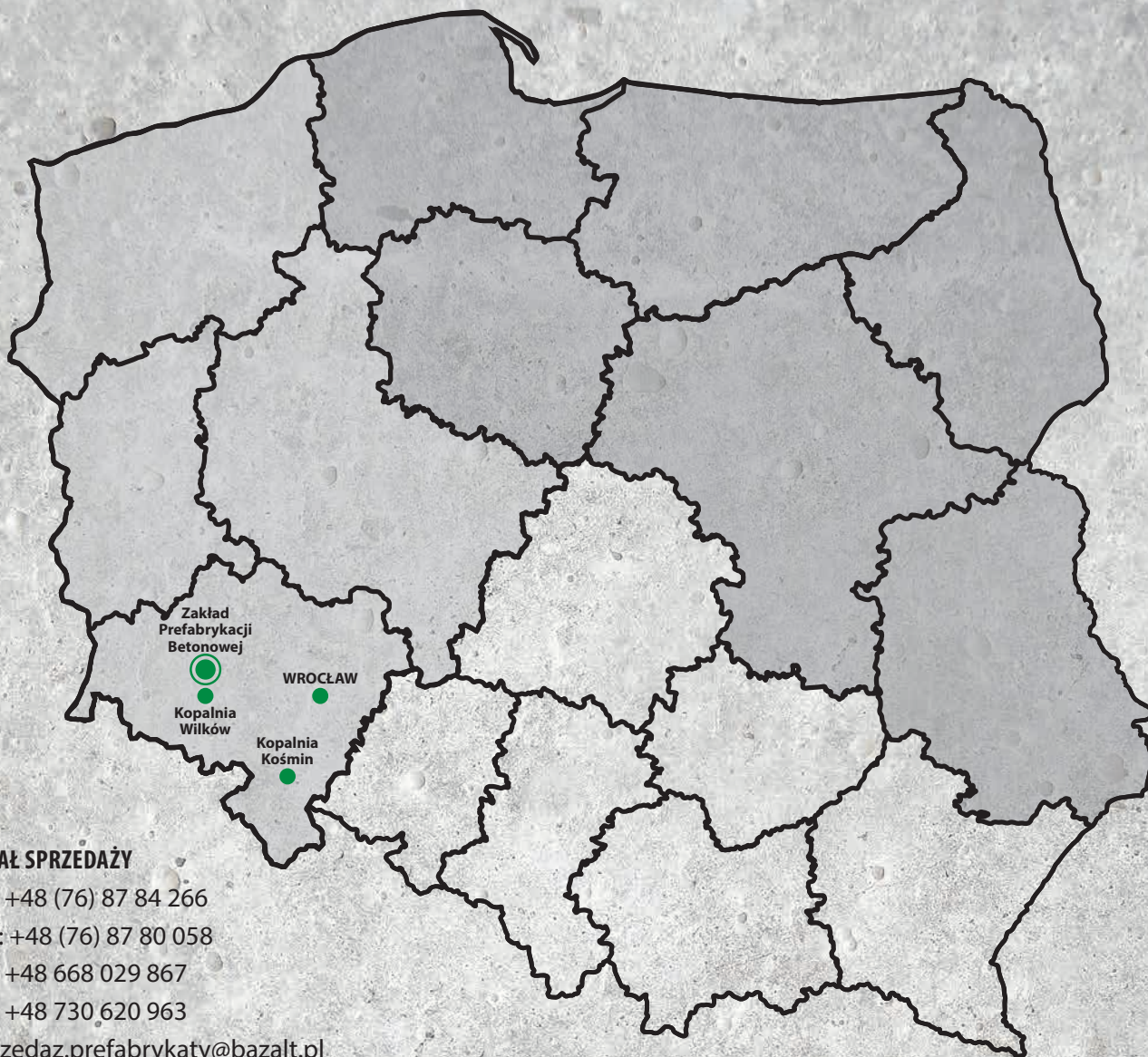
KRUSZYWA GRANODIORYTOWE (dawniej SJENITOWE)

PGP BAZALT produkuje kruszywa granodiorytowe ze złoża Kośmin w okolicy Piławy Górnej. Znajdują one szerokie zastosowanie w budownictwie drogowym, kubaturowym i mostowym. Ponadto, złożo jest eksploatowane w kierunku uzyskania bloków skalnych dla przemysłu kamieniarskiego.

Kośmin – Regionalny Kierownik Sprzedaży
Piotr Popczak; tel. +48 604 064 932
e-mail: p.popczak@bazalt.pl



WWW.BAZALT.PL



DZIAŁ SPRZEDAŻY

tel. +48 (76) 87 84 266

fax: +48 (76) 87 80 058

tel. +48 668 029 867

tel. +48 730 620 963

sprzedaz.prefabrykaty@bazalt.pl

DYREKTOR DS. SPRZEDAŻY PREFABRYKATÓW (ZACHÓD)

Tomasz Małaczyński
tel. +48 606 913 254
t.malaczynski@bazalt.pl

REGIONALNY KIEROWNIK SPRZEDAŻY (POŁUDNIOWY - WSCHÓD)

Piotr Pędoła
tel. +48 784 641 086
p.pedola@bazalt.pl

REGIONALNY KIEROWNIK SPRZEDAŻY (PÓŁNOCNY - WSCHÓD)

Marcin Pieńkowski
tel. +48 536 441 679
m.pienkowski@bazalt.pl

KIEROWNIK DS. PROJEKTÓW

Tomasz Tyrajski
tel. +48 730 608 748
t.tyrajski@bazalt.pl

PGP BAZALT SA w Wilkowie
ul. Przemysłowa 6
59-500 Złotoryja



www.bazalt.pl